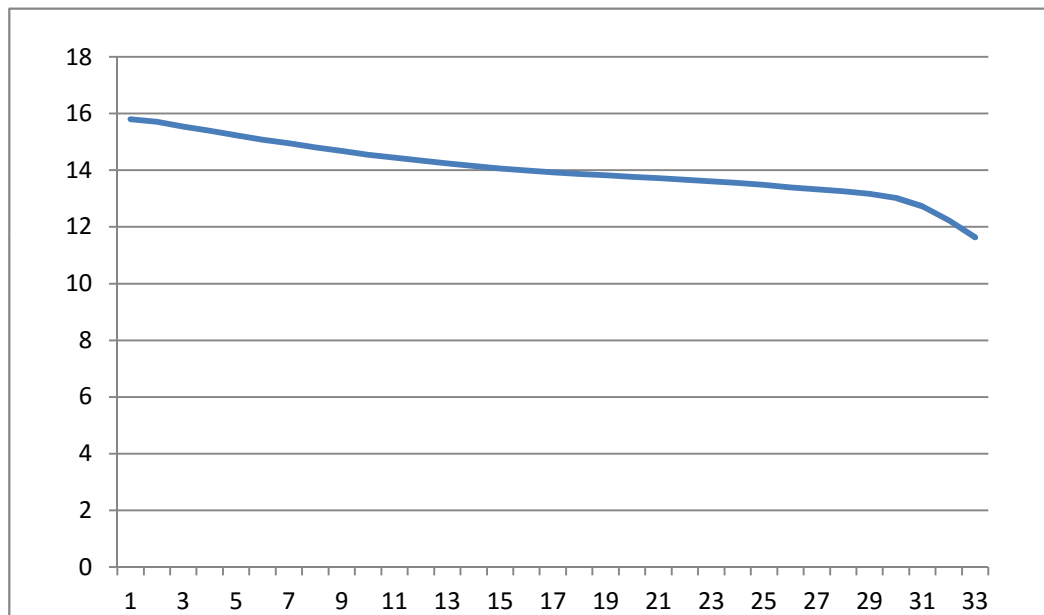


Oszacowanie jakości akumulatora Elinchrom Quadra/ELB Li-Ion (14,4V; 4,1Ah; 59Wh)

Czas obciążenia	Napięcie	Prąd	Moc	Moc
minut	V	A	P1	P
0	15,8	7,2	113,76	121,78
1	15,71			120,39
2	15,54			117,80
3	15,39			115,54
4	15,24			113,30
5	15,08			110,93
6	14,95			109,03
7	14,81			106,99
8	14,68			105,12
9	14,55			103,27
10	14,44	6,86	99,0584	101,71
11	14,34			100,31
12	14,24			98,92
13	14,15			97,67
14	14,06			96,43
15	13,99			95,47
16	13,93			94,66
17	13,87			93,84
18	13,82			93,17
19	13,77			92,49
20	13,72			91,82
21	13,66			91,02
22	13,61			90,36
23	13,55	6,63	89,8365	89,56
24	13,48			88,64
25	13,4			87,59
26	13,33			86,68
27	13,26			85,77
28	13,17			84,61
29	13,02			82,69
30	12,73			79,05
31	12,23			72,96
32	11,63			65,98

Data 29.09.2015r
 Numer seryjny **testowa**
 Moc oddana w trakcie testu (Wh)* **53,09**
 Obciążenie: 2ohm
 P1- moc zmierzona
 P - moc obliczona ze spadku napięcia

nowa	>50Wh
sprawna	40-50Wh
o obniżonej sprawności	30-40Wh
wymagająca wymiany	>30Wh



* test jest przerywany po osiągnięciu napięcia dopuszczalnego (bezpiecznego) dla pakietu ogniw Li-Ion. Pojemność nominalna pakietu jest zawsze nieco większa niż zmierzona w trakcie pomiaru, ponieważ w ogniwach po przerwaniu pomiaru wciąż znajduje się pewna ilość energii nie oddanej do obciążania. Wyniki mogą zawierać błąd wynikający z błędów urządzeń pomiarowych oraz sposobu pomiarów.

UWAGA! (dotyczy wyłącznie użytkowników generatora Quadra z baterią Li-Ion)

1 - podczas długiego okresu przechowywania (powyżej dwóch tygodni) należy bezwzględnie odłączać akumulator Li-Ion od generatora Quadra

2 - podczas długiego okresu przechowywania należy zapewnić przynajmniej jeden pełen cykl pracy baterii Li-Ion (rozładowanie/naładowanie) co 2-3 miesiące.

Ogniwa rozładowane poniżej bezpiecznego progu (np. bardzo długie przechowywanie bez ładowania) są rozpoznawane przez procesor umieszczony w baterii jako uszkodzone i nie następuje ładowanie po podłączeniu ładowarki. W takiej sytuacji konieczny jest kontakt z serwisem w celu sprawdzenia baterii oraz przeprogramowania procesora.